

**Площадь дома: 175 кв. м.**

**Стоимость дома: 2 188 000 рублей.**

В стоимость строительства дома входит:

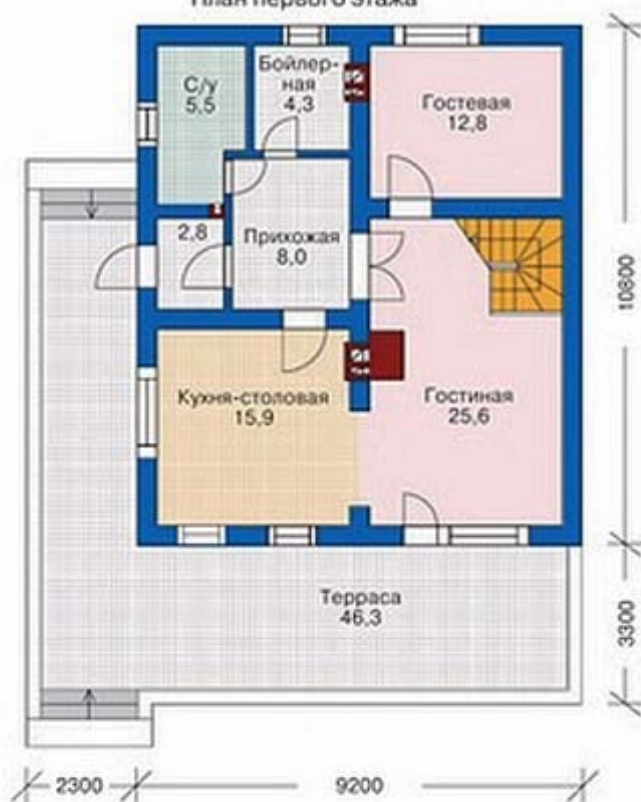
1. Проект дома.
2. Фундамент свайный с верхним роствергом, глубина свай сечением 300х300 - 1.8м ниже земли, ростверг сечением 300х300, верхний уровень фундамента 500 мм.
3. Доставка в пределах Московской области, всех необходимых материалов для сборки дома.
4. Монтаж дома (пол, стены, крыша, межэтажное перекрытие, внутренние перегородки, окна, входные двери).

После того, как наша компания выполнит рабочий проект вашего дома, мы сможем более точно составить сметную стоимость вашего дома.





План первого этажа



План мансардного этажа

